

POP T1M - Population

	1968	1975	1982	1990	1999	2008
Population	1 407	1 390	1 449	1 434	1 630	2 337
Densité moyenne (hab/km ²)	33,2	32,8	34,2	33,8	38,4	55,1

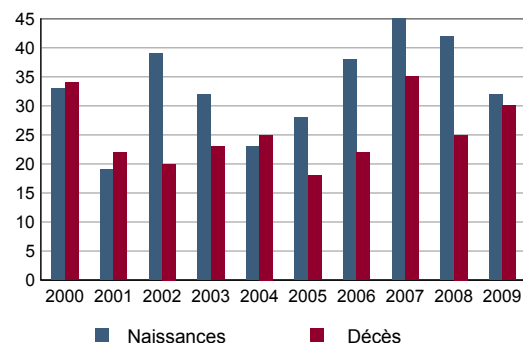
Sources : Insee, RP1968 à 1990 dénombremments - RP1999 et RP2008 exploitations principales.

POP T2M - Indicateurs démographiques

	1968 à 1975	1975 à 1982	1982 à 1990	1990 à 1999	1999 à 2008
Variation annuelle moyenne de la population en %	-0,2	+0,6	-0,1	+1,4	+4,1
- due au solde naturel en %	+0,1	+0,5	+0,1	+0,0	+0,4
- due au solde apparent des entrées sorties en %	-0,3	+0,1	-0,2	+1,4	+3,7
Taux de natalité en ‰	12,9	15,1	11,3	13,0	16,1
Taux de mortalité en ‰	11,5	10,1	10,3	12,8	12,1

Sources : Insee, RP1968 à 1990 dénombremments - RP1999 et RP2008 exploitations principales - État civil.

POP G1 - Naissances et décès



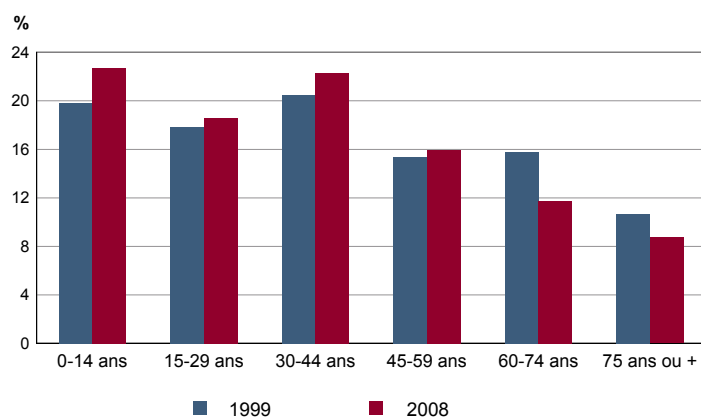
Source : Insee, État civil.

POP T3 - Population par sexe et âge en 2008

	Hommes	%	Femmes	%
Ensemble	1 138	100,0	1 199	100,0
0 à 14 ans	260	22,9	270	22,5
15 à 29 ans	217	19,1	218	18,2
30 à 44 ans	257	22,6	263	21,9
45 à 59 ans	193	16,9	180	15,0
60 à 74 ans	130	11,4	145	12,1
75 à 89 ans	77	6,8	113	9,4
90 ans ou plus	4	0,3	10	0,9
0 à 19 ans	326	28,6	333	27,8
20 à 64 ans	654	57,5	669	55,8
65 ans ou plus	158	13,9	197	16,4

Source : Insee, RP2008 exploitation principale.

POP G2 - Population par grande tranche d'âge



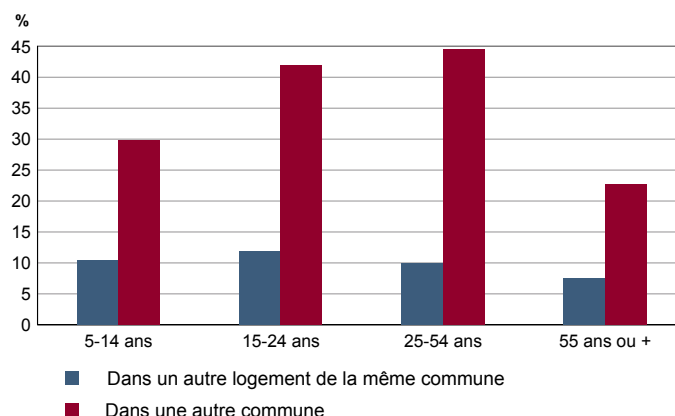
Sources : Insee, RP1999 et RP2008 exploitations principales.

POP T4M - Lieu de résidence 5 ans auparavant

	2008	%
Personnes de 5 ans ou plus habitant 5 ans auparavant	2 144	100,0
Le même logement	1 166	54,4
Un autre logement de la même commune	206	9,6
Une autre commune du même département	453	21,1
Un autre département de la même région	109	5,1
Une autre région de France métropolitaine	203	9,5
Un Dom	0	0,0
Hors de France métropolitaine ou d'un Dom	7	0,3

Source : Insee, RP2008 exploitation principale.

POP G3 - Part en 2008 des personnes qui résidaient dans un autre logement 5 ans auparavant selon l'âge



Source : Insee, RP2008 exploitation principale.

POP T5 - Population de 15 ans ou plus selon la catégorie socioprofessionnelle

	2008	%	1999	%
Ensemble	1 821	100,0	1 324	100,0
Agriculteurs exploitants	42	2,3	92	6,9
Artisans, commerçants, chefs d'entreprise	93	5,1	56	4,2
Cadres et professions intellectuelles supérieures	46	2,5	24	1,8
Professions intermédiaires	235	12,9	84	6,3
Employés	316	17,4	196	14,8
Ouvriers	447	24,6	280	21,1
Retraités	482	26,5	392	29,6
Autres personnes sans activité professionnelle	160	8,8	200	15,1

Sources : Insee, RP1999 et RP2008 exploitations complémentaires.

POP T6 - Population de 15 ans ou plus par sexe, âge et catégorie socioprofessionnelle en 2008

	Hommes	Femmes	Part en % de la population âgée de		
			15 à 24 ans	25 à 54 ans	55 ans ou +
Ensemble	897	924	100,0	100,0	100,0
Agriculteurs exploitants	27	15	3,1	3,5	0,0
Artisans, commerçants, chefs d'entreprise	50	42	1,5	8,5	0,7
Cadres et professions intellectuelles supérieures	35	12	1,5	3,9	0,7
Professions intermédiaires	100	135	7,7	20,5	2,0
Employés	54	262	18,5	24,7	4,0
Ouvriers	343	104	40,0	34,0	1,3
Retraités	242	240	0,0	0,0	84,2
Autres personnes sans activité professionnelle	46	113	27,7	5,0	7,0

Source : Insee, RP2008 exploitation complémentaire.

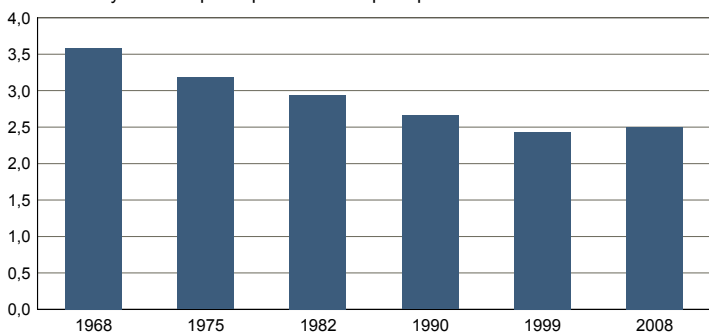
FAM T1 - Ménages selon la structure familiale

	Nombre de ménages				Population des ménages	
	2008	%	1999	%	2008	1999
Ensemble	914	100,0	668	100,0	2 275	1 612
Ménages d'une personne	216	23,6	212	31,7	216	212
- hommes seuls	108	11,8	72	10,8	108	72
- femmes seules	108	11,8	140	21,0	108	140
Autres ménages sans famille	23	2,5	12	1,8	58	24
Ménages avec famille(s)	675	73,8	444	66,5	2 001	1 376
dont la famille principale est :						
- un couple sans enfant	297	32,5	180	26,9	601	368
- un couple avec enfant(s)	316	34,6	224	33,5	1 241	904
- une famille monoparentale	62	6,8	40	6,0	158	104

Sources : Insee, RP1999 et RP2008 exploitations complémentaires.

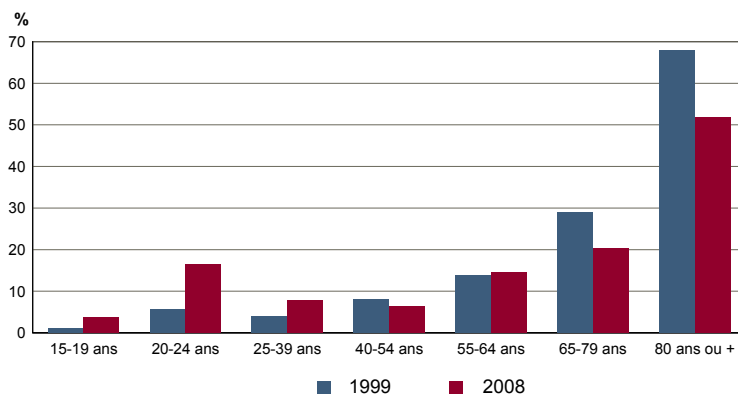
FAM G1M - Évolution de la taille des ménages

Nombre moyen d'occupants par résidence principale



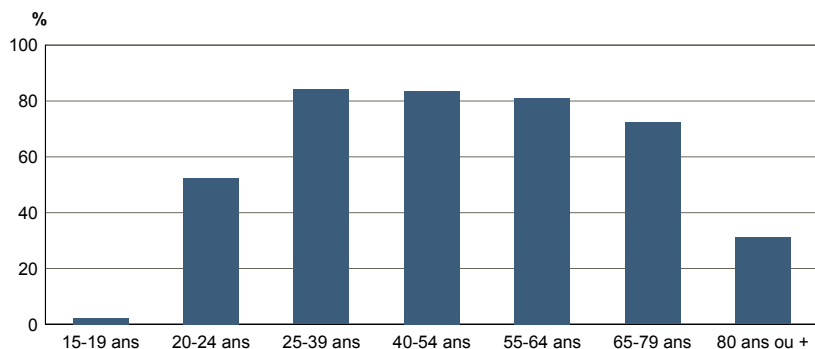
Sources : Insee, RP1968 à 1990 dénombremments - RP1999 et RP2008 exploitations principales.

FAM G2 - Personnes de 15 ans ou plus vivant seules selon l'âge - population des ménages



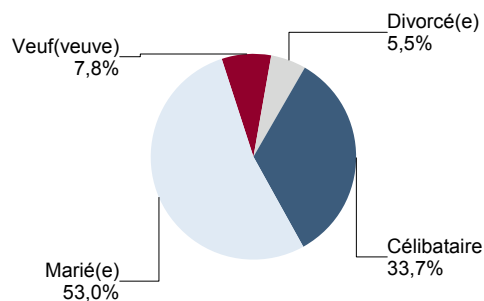
Sources : Insee, RP1999 et RP2008 exploitations principales.

FAM G3 - Personnes de 15 ans ou plus déclarant vivre en couple selon l'âge en 2008



Source : Insee, RP2008 exploitation principale.

FAM G4 - État matrimonial légal des personnes de 15 ans ou plus en 2008

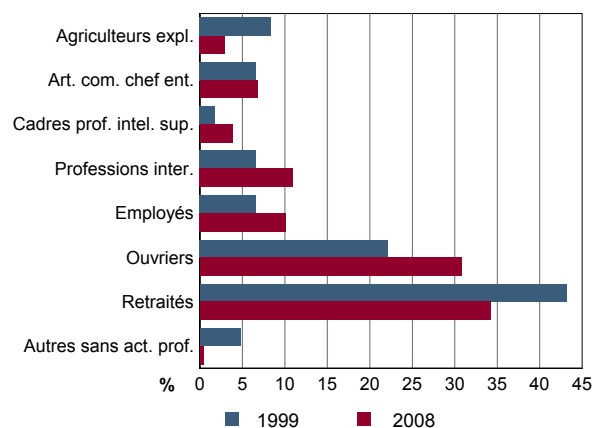


Source : Insee, RP2008 exploitation principale.

FAM T2 - Ménages selon la catégorie socioprofessionnelle de la personne de référence en 2008

	Ménages	%	Population des ménages	%
Ensemble	914	100,0	2 275	100,0
Agriculteurs exploitants	27	3,0	77	3,4
Artisans, commerçants, chefs d'entreprise	62	6,8	177	7,8
Cadres et professions intellectuelles sup.	35	3,8	116	5,1
Professions intermédiaires	100	11,0	312	13,7
Employés	93	10,1	208	9,2
Ouvriers	281	30,8	848	37,3
Retraités	312	34,2	528	23,2
Autres pers. sans activité professionnelle	4	0,4	8	0,3

Source : Insee, RP2008 exploitation complémentaire.

FAM G5 - Ménages selon la catégorie socio-professionnelle de la personne de référence


Sources : Insee, RP1999 et RP2008 exploitations complémentaires.

FAM T3 - Composition des familles

	2008	%	1999	%
Ensemble	675	100,0	448	100,0
Couples avec enfant(s)	316	46,9	224	50,0
Familles monoparentales :	62	9,1	44	9,8
hommes seuls avec enfant(s)	0	0,0	4	0,9
femmes seules avec enfant(s)	62	9,1	40	8,9
Couples sans enfant	297	44,0	180	40,2

Sources : Insee, RP1999 et RP2008 exploitations complémentaires.

FAM T4 - Familles selon le nombre d'enfants âgés de moins de 25 ans

	2008	%	1999	%
Ensemble	675	100,0	448	100,0
Aucun enfant	328	48,6	212	47,3
1 enfant	131	19,4	100	22,3
2 enfants	158	23,4	68	15,2
3 enfants	46	6,9	56	12,5
4 enfants ou plus	12	1,7	12	2,7

Sources : Insee, RP1999 et RP2008 exploitations complémentaires.

EMP T1 - Population de 15 à 64 ans par type d'activité

	2008	1999
Ensemble	1 452	945
Actifs en %	78,3	74,4
dont :		
actifs ayant un emploi en %	70,1	66,9
chômeurs en %	8,2	7,4
Inactifs en %	21,7	25,6
élèves, étudiants et stagiaires non rémunérés en %	5,8	8,5
retraités ou préretraités en %	10,2	8,6
autres inactifs en %	5,8	8,6

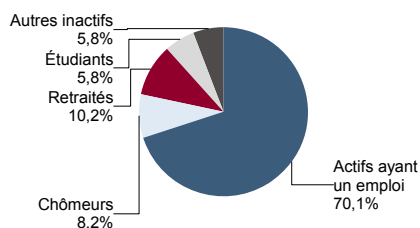
En 1999, les militaires du contingent formaient une catégorie d'actifs à part.

Sources : Insee, RP1999 et RP2008 exploitations principales.

EMP T2 - Activité et emploi de la population de 15 à 64 ans par sexe et âge en 2008

	Population	Actifs	Taux d'activité en %	Actifs ayant un emploi	Taux d'emploi en %
Ensemble	1 452	1 137	78,3	1 018	70,1
15 à 24 ans	253	161	63,7	128	50,8
25 à 54 ans	962	916	95,2	832	86,5
55 à 64 ans	238	61	25,5	58	24,3
Hommes	720	587	81,5	537	74,6
15 à 24 ans	124	91	72,9	76	61,2
25 à 54 ans	480	467	97,4	432	90,0
55 à 64 ans	116	29	25,0	29	25,0
Femmes	732	550	75,2	481	65,7
15 à 24 ans	128	70	54,9	52	40,6
25 à 54 ans	482	448	93,0	400	83,0
55 à 64 ans	122	32	26,0	29	23,7

Source : Insee, RP2008 exploitation principale.

EMP G1 - Population de 15 à 64 ans par type d'activité en 2008


Source : Insee, RP2008 exploitation principale.

EMP T3 - Population active de 15 à 64 ans selon la catégorie socioprofessionnelle

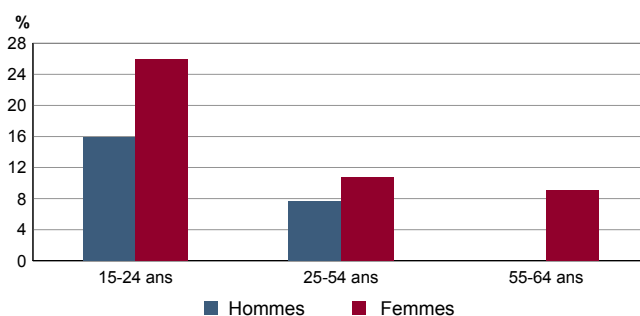
	2008	dont actifs ayant un emploi	1999	dont actifs ayant un emploi
Ensemble	1 184	1 041	740	660
dont :				
Agriculteurs exploitants	42	42	92	92
Artisans, commerçants, chefs d'entreprise	93	66	56	48
Cadres et professions intellectuelles sup.	46	46	24	24
Professions intermédiaires	235	212	84	76
Employés	316	266	196	172
Ouvriers	447	409	280	248

Sources : Insee, RP1999 et RP2008 exploitations complémentaires.

EMP T4 - Chômage (au sens du recensement) des 15-64 ans

	2008	1999
Nombre de chômeurs	120	70
Taux de chômage en %	10,5	10,0
Taux de chômage des hommes en %	8,5	7,2
Taux de chômage des femmes en %	12,6	13,5
Part des femmes parmi les chômeurs en %	58,1	60,0

Sources : Insee, RP1999 et RP2008 exploitations principales.

EMP G2 - Taux de chômage (au sens du recensement) des 15-64 ans par sexe et âge en 2008


Source : Insee, RP2008 exploitation principale.

EMP T5 - Emploi et activité

	2008	1999
Nombre d'emplois dans la zone	583	519
Actifs ayant un emploi résidant dans la zone	1 023	634
Indicateur de concentration d'emploi	57,0	81,9
Taux d'activité parmi les 15 ans ou plus en %	63,2	53,9

L'indicateur de concentration d'emploi est égal au nombre d'emplois dans la zone pour 100 actifs ayant un emploi résidant dans la zone.

Sources : Insee, RP1999 et RP2008 exploitations principales lieu de résidence et lieu de travail.

EMP T6 - Emplois selon le statut professionnel

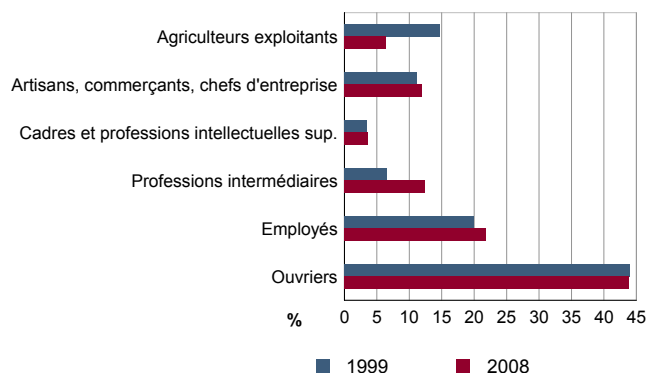
	2008	%	1999	%
Ensemble	583	100,0	519	100,0
Salariés	460	79,0	361	69,6
dont femmes	222	38,2	158	30,4
dont temps partiel	97	16,6	96	18,5
Non salariés	122	21,0	158	30,4
dont femmes	44	7,5	56	10,8
dont temps partiel	13	2,1	19	3,7

Sources : Insee, RP1999 et RP2008 exploitations principales lieu de travail.

EMP T7 - Emplois par catégorie socioprofessionnelle en 2008

	Nombre	%
Ensemble	550	100,0
Agriculteurs exploitants	35	6,3
Artisans, commerçants, chefs d'entreprise	66	12,0
Cadres et professions intellectuelles sup.	20	3,6
Professions intermédiaires	68	12,4
Employés	120	21,9
Ouvriers	241	43,9

Source : Insee, RP2008 exploitation complémentaire lieu de travail.

EMP G3 - Emplois par catégorie socioprofessionnelle


Sources : Insee, RP1999 et RP2008 exploitations complémentaires lieu de travail.

EMP T8 - Emplois selon le secteur d'activité

	2008				1999	
	Nombre	%	dont femmes en %	dont salariés en %	Nombre	%
Ensemble	550	100,0	42,7	80,9	568	100,0
Agriculture	46	8,4	33,4	25,1	100	17,6
Industrie	133	24,1	24,5	82,3	163	28,7
Construction	69	12,5	23,3	66,5	32	5,6
Commerce, transports, services divers	176	32,0	31,8	86,9	180	31,7
Administration publique, enseignement, santé, action sociale	127	23,1	90,8	99,2	93	16,4

Sources : Insee, RP1999 et RP2008 exploitations complémentaires lieu de travail.

EMP G4 - Taux de féminisation des emplois par statut et secteur d'activité en 2008


Source : Insee, RP2008 exploitation complémentaire lieu de travail.

ACT T1 - Population de 15 ans ou plus ayant un emploi selon le statut en 2008

	Nombre	%	dont % temps partiel	dont % femmes
Ensemble	1 022	100,0	17,7	47,3
Salariés	873	85,5	18,7	48,7
Non salariés	148	14,5	12,3	39,0

Source : Insee, RP2008 exploitation principale.

ACT T2 - Statut et condition d'emploi des 15 ans ou plus selon le sexe en 2008

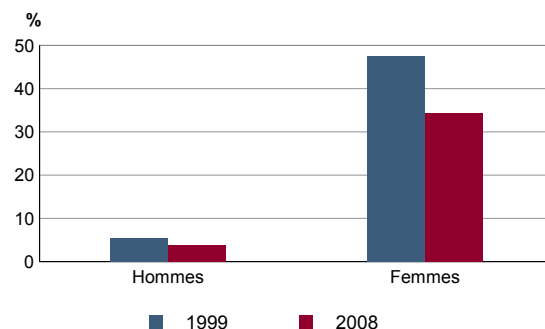
	Hommes	%	Femmes	%
Ensemble	539	100,0	483	100,0
Salariés	448	83,2	425	88,0
Titulaires de la fonction publique et contrats à durée indéterminée	388	72,1	346	71,7
Contrats à durée déterminée	20	3,8	51	10,6
Intérim	13	2,3	9	1,8
Emplois aidés	1	0,2	5	1,0
Apprentissage - stage	26	4,8	14	3,0
Non salariés	91	16,8	58	12,0
Indépendants	45	8,4	32	6,6
Employeurs	44	8,2	23	4,8
Aides familiaux	1	0,2	3	0,6

Source : Insee, RP2008 exploitation principale.

ACT T3 - Salariés de 15 à 64 ans par sexe, âge et temps partiel en 2008

	Hommes	dont % temps partiel	Femmes	dont % temps partiel
Ensemble	447	3,9	423	33,9
15 à 24 ans	70	9,6	51	28,3
25 à 54 ans	358	2,4	350	34,7
55 à 64 ans	19	10,0	22	34,8

Source : Insee, RP2008 exploitation principale.

ACT G1 - Part des salariés de 15 ans ou plus à temps partiel par sexe


Sources : Insee, RP1999 et RP2008 exploitations principales.

ACT T4 - Lieu de travail des actifs de 15 ans ou plus ayant un emploi qui résident dans la zone

	2008	%	1999	%
Ensemble	1 022	100,0	634	100,0
Travaillent :				
dans la commune de résidence	232	22,7	277	43,7
dans une commune autre que la commune de résidence	789	77,3	357	56,3
située dans le département de résidence	705	69,0	320	50,5
située dans un autre département de la région de résidence	78	7,6	26	4,1
située dans une autre région en France métropolitaine	4	0,4	10	1,6
située dans une autre région hors de France métropolitaine (Dom, Com, étranger)	3	0,3	1	0,2

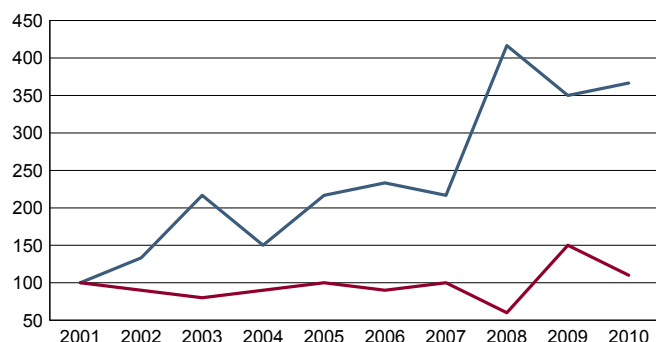
Sources : Insee, RP1999 et RP2008 exploitations principales.

CHOM T1 - Catégories de demandeurs d'emploi inscrits en fin de mois selon le sexe et l'âge

	Demandeurs de catégorie ABC						Demandeurs de catégorie A			
	Au 31 décembre 2010				Evolution 2009-2010 en %			Au 31 décembre 2010		
	Ensemble	%	Hommes	Femmes	Ensemble	Hommes	Femmes	Ensemble	Hommes	Femmes
Ensemble	185	100,0	90	95	0,0	1,1	-1,0	114	56	58
15 à 24 ans	37	20,0	18	19	-7,5	-21,7	11,8	22	8	14
25 à 49 ans	127	68,6	62	65	3,3	12,7	-4,4	81	42	39
50 ans ou plus	21	11,4	10	11	-4,5	-9,1	0,0	11	6	5
Chômeurs de longue durée	70	100,0	33	37	29,6	83,3	2,8	///	///	///
15 à 24 ans	11	15,7	6	5	c	c	c	///	///	///
25 à 49 ans	46	65,7	20	26	4,5	33,3	-10,3	///	///	///
50 ans ou plus	13	18,6	c	c	c	c	c	///	///	///

Champ : demandeurs d'emploi inscrits à Pôle emploi, tenus de faire des actes positifs de recherche d'emploi.

Source : Pôle emploi, Dares, Statistiques du marché du travail.

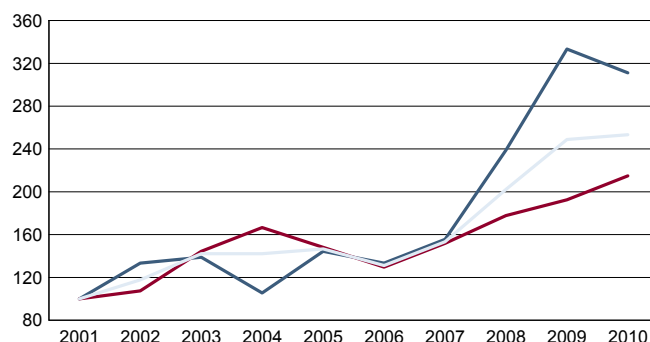
CHOM G1 - Evolution des DEFM de catégorie A selon l'âge


Indice base 100 en 2001

— moins de 25 ans — 50 ans ou plus

Champ : demandeurs d'emploi inscrits à Pôle emploi, tenus de faire des actes positifs de recherche d'emploi, sans emploi.

Source : Pôle emploi, Dares, Statistiques du marché du travail.

CHOM G2 - Evolution des DEFM de catégorie A selon le sexe


Indice base 100 en 2001

— Hommes — Femmes — Ensemble

Champ : demandeurs d'emploi inscrits à Pôle emploi, tenus de faire des actes positifs de recherche d'emploi, sans emploi.

Source : Pôle emploi, Dares, Statistiques du marché du travail.

CHOM T2 - Motif d'inscription des demandeurs d'emploi

	Demandeurs de catégorie ABC						Demandeurs de catégorie A		
	Au 31 décembre 2010			Evol 2009-2010 en %			Au 31 décembre 2010		
	Ensemble	%	dont femmes	Ensemble	Femmes	Ensemble	%	dont femmes	
Ensemble	185	100,0	95	0,0	-1,0	114	100,0	58	
dont : licenciement	28	15,1	9	-26,3	-35,7	20	17,5	5	
démission	11	5,9	c	83,3	c	9	7,9	c	
fin de contrat à durée limitée	73	39,5	36	-11,0	-14,3	37	32,5	21	
première entrée	5	2,7	c	c	c	5	4,4	c	

Champ : demandeurs d'emploi inscrits à Pôle emploi, tenus de faire des actes positifs de recherche d'emploi.

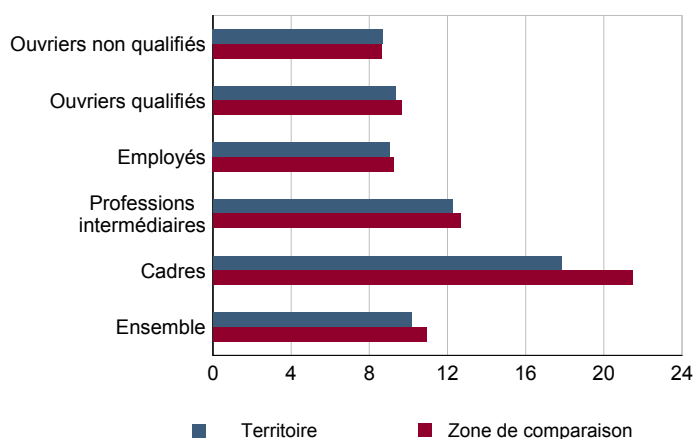
Source : Pôle emploi, Dares, Statistiques du marché du travail.

SAL T1 - Salaire net horaire moyen (en euros) selon la catégorie socioprofessionnelle en 2008

	Ensemble	Temps complet	Temps non complet	Temps complet	
				Femmes	Hommes
Ensemble	10,1	10,2	9,5	9,4	10,6
Cadres	17,9	17,8	c	15,8	18,3
Professions intermédiaires	12,2	12,3	11,3	11,7	12,6
Employés	9,0	9,1	8,7	8,8	9,9
Ouvriers qualifiés	9,3	9,3	9,7	8,1	9,5
Ouvriers non qualifiés	8,7	8,7	8,5	8,3	8,9

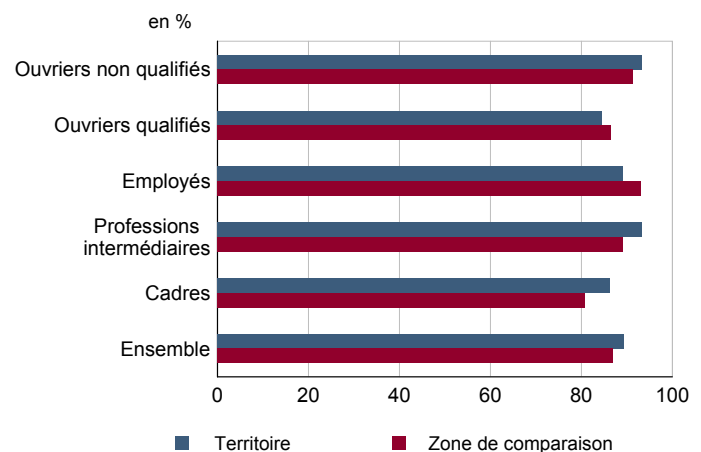
Champ : tableaux standards, poste principal non annexe.

Source : Insee, DADS - Fichier Salariés au lieu de résidence.

SAL G1 - Salaire net horaire moyen (en euros) des salariés à temps complet selon la CS en 2008


Champ : tableaux standards, poste principal non annexe

Source : Insee, DADS - Fichier Salariés au lieu de résidence.

SAL G2 - Rapport du salaire net horaire moyen femmes / hommes à temps complet selon la CS en 2008


Champ : tableaux standards, poste principal non annexe.

Source : Insee, DADS - Fichier Salariés au lieu de résidence.

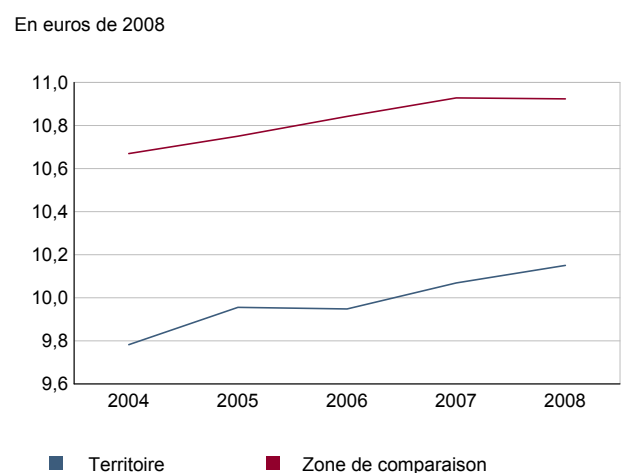
SAL T2 - Salaire net horaire moyen (en euros) selon l'âge en 2008

	Temps complet		Temps non complet	
	Femmes	Hommes	Femmes	Hommes
18 - 25 ans	8,3	8,8	7,7	8,8
26 - 49 ans	9,5	10,6	9,3	11,0
50 ans ou plus	11,2	13,0	9,9	13,4

Note : les moins de 18 ans et les non déclarés sont exclus.

Champ : tableaux standards, poste principal non annexe.

Source : Insee, DADS - Fichier Salariés au lieu de résidence.

SAL G3 - Évolution du salaire horaire moyen des salariés à temps complet


Champ : tableaux standards, poste principal non annexe.

Source : Insee, DADS - Fichier Salariés au lieu de résidence.

Impôts et revenus des foyers fiscaux
REV T1 - Impôts sur le revenu des foyers fiscaux

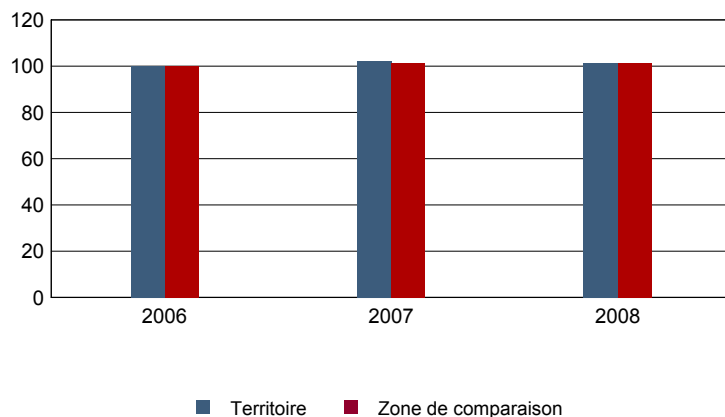
	2008	Evolution 2006-2008 (1) en %
Ensemble des foyers fiscaux	1 320	7,8
Revenu net déclaré (K Euros)	23 610	9,4
Revenu net déclaré moyen (Euros)	17 886	1,5
Impôt moyen (Euros)	106	-63,7
Foyers fiscaux imposables	589	5,0
Proportion	44,6 (%)	-1,2 points
Revenu net déclaré (K Euros)	15 916	7,5
Revenu net déclaré moyen (Euros)	27 022	2,4
Foyers fiscaux non imposables	731	10,1
Proportion	55,4 (%)	1,2 points
Revenu net déclaré (en K Euros)	7 694	13,5
Revenu net déclaré moyen (Euros)	10 525	3,1

(1) : les valeurs des années antérieures à 2008 sont exprimées en euros constants de 2008

Source : DGFIP, Impôt sur le revenu des personnes physiques.

REV G1 - Evolution du revenu net déclaré moyen - Ensemble des foyers fiscaux

Indices base 100 en 2006 - Euros de 2008 (1)



(1) : les valeurs des années antérieures à 2008 sont exprimées en euros constants de 2008

Source : DGFIP, Impôt sur le revenu des personnes physiques.

Revenus fiscaux des ménages
REV T2 - Ménages fiscaux

	2008
Nombre de ménages fiscaux	997
Nombre de personnes dans les ménages fiscaux	2 459
Part des ménages fiscaux imposés en %	39,5

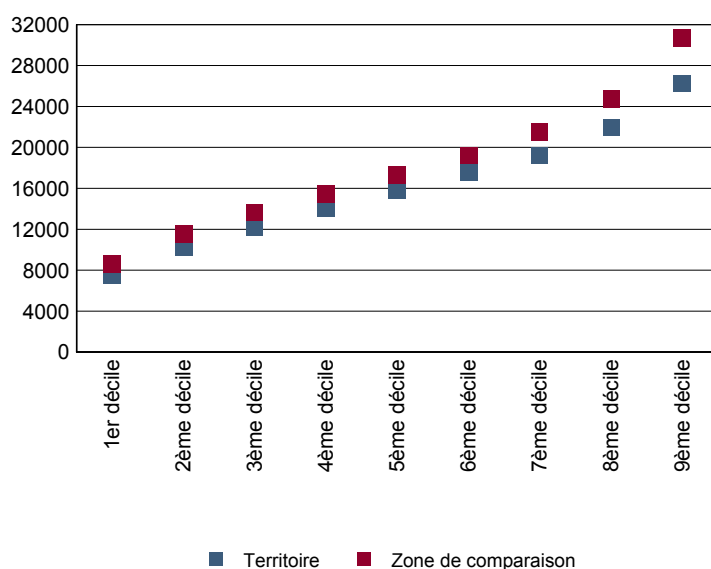
Source : Insee, Revenus fiscaux localisés des ménages.

REV T3 - Ménages : distribution des revenus déclarés en euros par unité de consommation

	2008
Médiane	15 751
Rapport inter-déciles (sans unité)(1)	3,5
Limite du 1er quartile	11 186
Limite du 2ème quartile (médiane)	15 751
Limite du 3ème quartile	20 417
Limite du 1er décile	7 570
Limite du 2ème décile	10 292
Limite du 3ème décile	12 225
Limite du 4ème décile	14 105
Limite du 5ème décile (médiane)	15 751
Limite du 6ème décile	17 543
Limite du 7ème décile	19 228
Limite du 8ème décile	21 911
Limite du 9ème décile	26 212

(1) : le rapport inter-déciles (9ème décile/1er décile) établit le rapport entre les revenus les plus élevés et les revenus les plus faibles, en ôtant de chaque côté les 10% de personnes aux revenus par unité de consommation les plus extrêmes.

Source : Insee, Revenus fiscaux localisés des ménages.

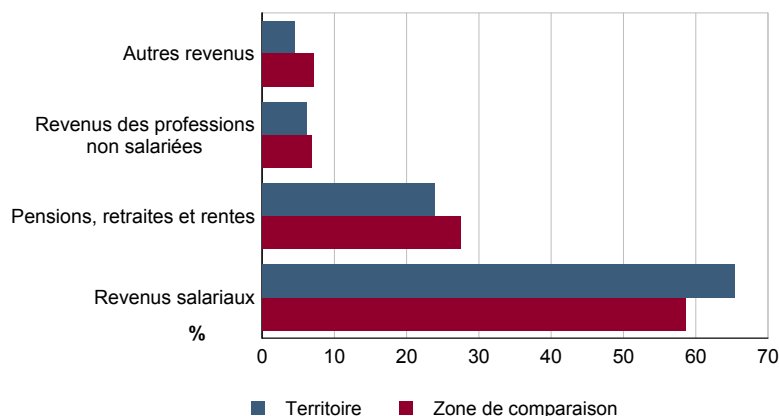
REV G2 - Ménages : distribution des revenus déclarés en euros par unité de consommation en 2008


Source : Insee, Revenus fiscaux localisés des ménages.

REV T4 - Ménages : structure des revenus déclarés

	2008
	Part en %
Revenus salariaux	65,4
Pensions, retraites et rentes	23,9
Revenus des professions non salariées	6,2
Autres revenus	4,5

Source : Insee, Revenus fiscaux localisés des ménages.

REV G3 - Ménages : structure des revenus déclarés en 2008


Source : Insee, Revenus fiscaux localisés des ménages.

LOG T1M - Évolution du nombre de logements par catégorie

	1968	1975	1982	1990	1999	2008
Ensemble	436	487	576	626	789	1 040
Résidences principales	393	436	492	539	669	916
Résidences secondaires et logements occasionnels	29	25	50	52	78	64
Logements vacants	14	26	34	35	42	60

Sources : Insee, RP1968 à 1990 dénombrements - RP1999 et RP2008 exploitations principales.

LOG T2 - Catégories et types de logements

	2008	%	1999	%
Ensemble	1 040	100,0	789	100,0
Résidences principales	916	88,1	669	84,8
Résidences secondaires et logements occasionnels	64	6,2	78	9,9
Logements vacants	60	5,8	42	5,3
Maisons	1 023	98,4	706	89,5
Appartements	8	0,7	0	0,0

Sources : Insee, RP1999 et RP2008 exploitations principales.

LOG T3 - Résidences principales selon le nombre de pièces

	2008	%	1999	%
Ensemble	916	100,0	669	100,0
1 pièce	5	0,5	73	10,9
2 pièces	36	3,9	34	5,1
3 pièces	182	19,9	124	18,5
4 pièces	282	30,8	194	29,0
5 pièces ou plus	411	44,8	244	36,5

Sources : Insee, RP1999 et RP2008 exploitations principales.

LOG T4 - Nombre moyen de pièces des résidences principales

	2008	1999
Nombre moyen de pièces par résidence principale	4,4	4,0
- maison	4,5	4,3
- appartement	3,1	///

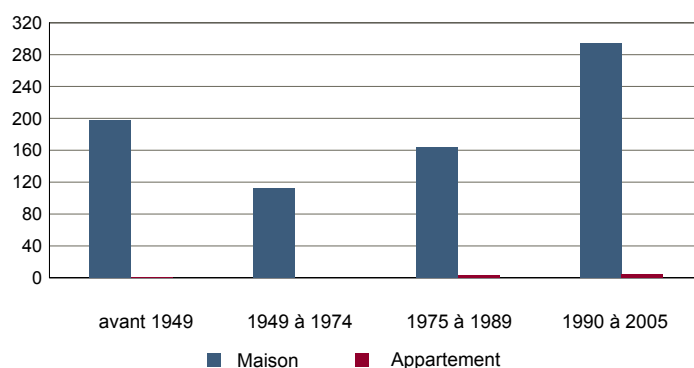
Sources : Insee, RP1999 et RP2008 exploitations principales.

LOG T5 - Résidences principales en 2008 selon la période d'achèvement

	Nombre	%
Résidences principales construites avant 2006	782	100,0
Avant 1949	200	25,6
De 1949 à 1974	113	14,4
De 1975 à 1989	169	21,6
De 1990 à 2005	300	38,3

Source : Insee, RP2008 exploitation principale.

LOG G1 - Résidences principales en 2008 selon le type de logement et la période d'achèvement



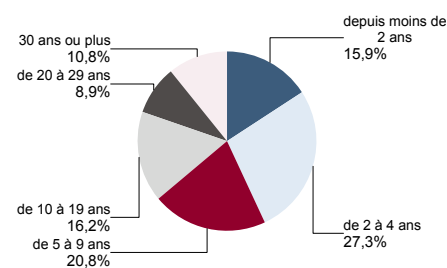
Résidences principales construites avant 2006.

Source : Insee, RP2008 exploitation principale.

LOG T6 - Ancienneté d'emménagement dans la résidence principale en 2008

	Nombre de ménages	Part des ménages en %	Population des ménages	Nombre moyen de pièces par logement	
				logement	personne
Ensemble	916	100,0	2 289	4,4	1,8
Depuis moins de 2 ans	146	15,9	312	3,9	1,8
De 2 à 4 ans	250	27,3	636	4,1	1,6
De 5 à 9 ans	191	20,8	556	4,5	1,5
10 ans ou plus	330	36,0	785	4,9	2,1

Source : Insee, RP2008 exploitation principale.

LOG G2 - Ancienneté d'emménagement des ménages en 2008


Source : Insee, RP2008 exploitation principale.

LOG T7 - Résidences principales selon le statut d'occupation

	2008		Ancienneté moyenne d'emménagement en année(s)	1999	
	Nombre	%		Nombre	%
Ensemble	916	100,0	12	669	100,0
Propriétaire	646	70,5	15	433	64,7
Locataire	258	28,2	4	215	32,1
dont d'un logement HLM loué vide	46	5,1	6	26	3,9
Logé gratuitement	12	1,3	5	21	3,1

Sources : Insee, RP1999 et RP2008 exploitations principales.

LOG T8M - Confort des résidences principales

	2008	%	1999	%
Ensemble	916	100,0	669	100,0
Salle de bain avec baignoire ou douche	901	98,4	660	98,7
Chauffage central collectif	8	0,8	72	10,8
Chauffage central individuel	269	29,4	260	38,9
Chauffage individuel "tout électrique"	457	49,9	190	28,4

Sources : Insee, RP1999 et RP2008 exploitations principales.

LOG T9 - Équipement automobile des ménages

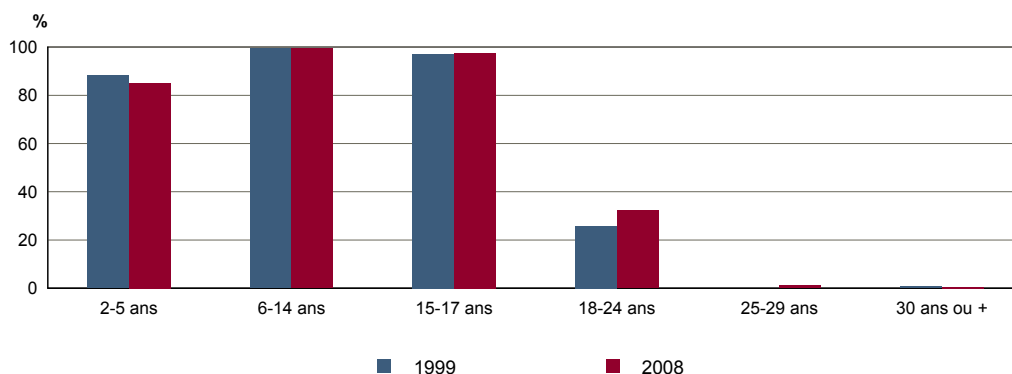
	2008	%	1999	%
Ensemble	916	100,0	669	100,0
Au moins un emplacement réservé au stationnement	774	84,5	475	71,0
Au moins une voiture	865	94,4	530	79,2
- 1 voiture	413	45,2	279	41,7
- 2 voitures ou plus	451	49,3	251	37,5

Sources : Insee, RP1999 et RP2008 exploitations principales.

FOR T1 - Scolarisation selon l'âge et le sexe en 2008

	Ensemble	Population scolarisée	Part de la population scolarisée en %		
			Ensemble	Hommes	Femmes
2 à 5 ans	148	126	85,1	84,8	85,2
6 à 14 ans	302	300	99,4	98,8	100,0
15 à 17 ans	76	74	97,5	100,0	94,9
18 à 24 ans	176	57	32,2	28,1	36,2
25 à 29 ans	182	2	1,1	1,0	1,1
30 ans ou plus	1 372	8	0,6	0,4	0,7

Source : Insee, RP2008 exploitation principale.

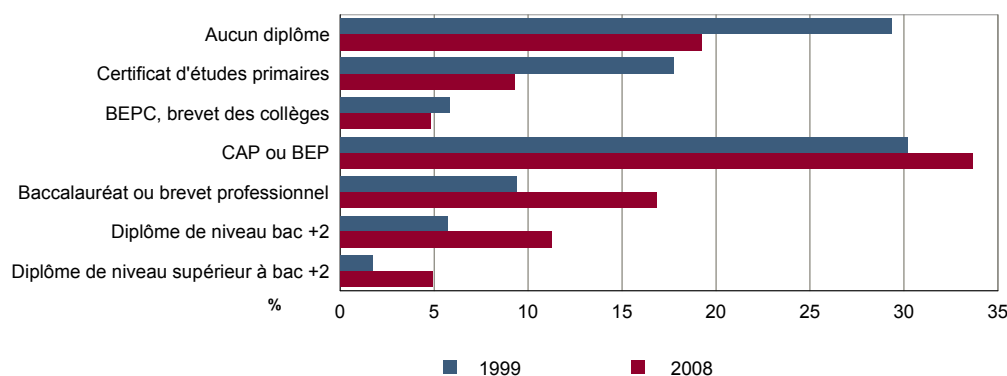
FOR G1 - Taux de scolarisation selon l'âge


Sources : Insee, RP1999 et RP2008 exploitations principales.

FOR T2 - Diplôme le plus élevé de la population non scolarisée de 15 ans ou plus selon le sexe en 2008

	Ensemble	Hommes	Femmes
Population non scolarisée de 15 ans ou plus	1 666	811	855
Part des titulaires en % :			
- d'aucun diplôme	19,2	17,7	20,7
- du certificat d'études primaires	9,3	7,4	11,2
- du BEPC, brevet des collèges	4,8	3,6	6,0
- d'un CAP ou d'un BEP	33,6	40,2	27,5
- d'un baccalauréat ou d'un brevet professionnel	16,8	16,6	17,0
- d'un diplôme de niveau bac + 2	11,3	9,9	12,6
- d'un diplôme de niveau supérieur à bac + 2	4,9	4,8	5,1

Source : Insee, RP2008 exploitation principale.

FOR G2 - Diplôme le plus élevé de la population non scolarisée de 15 ans ou plus


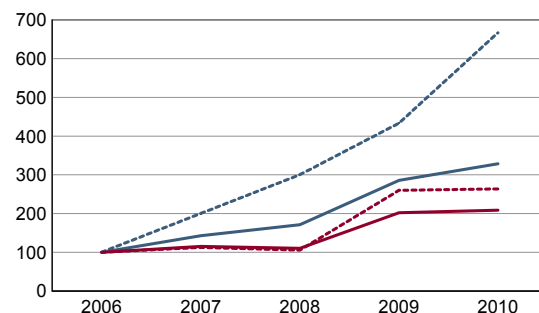
Sources : Insee, RP1999 et RP2008 exploitations principales.

DEN T1 - Créations d'entreprises par secteur d'activité en 2010

	Ensemble	%	Taux de création
Ensemble	23	100,0	26,1
Industrie	1	4,3	9,1
Construction	3	13,0	21,4
Commerce, transports, services divers	16	69,6	30,2
dont commerce et réparation auto.	9	39,1	69,2
Administration publique, enseignement, santé, action sociale	3	13,0	30,0

Champ : activités marchandes hors agriculture.

Source : Insee, REE (Sirène).

DEN G1 - Évolution des créations d'entreprises


indice base 100 en 2006

— Territoire : ensemble
- - - Territoire : entreprises individuelles
— Zone de comparaison : ensemble
- - - Zone de comparaison : entreprises individuelles

Note de lecture : application du régime de l'auto-entrepreneur à partir du 1er janvier 2009.

Champ : activités marchandes hors agriculture.

Source : Insee, REE (Sirène).

DEN T2 - Créations d'entreprises individuelles par secteur d'activité en 2010

	Entreprises individuelles créées	dont auto-entrepreneurs	Part en % dans l'ensemble des créations	
			des entreprises individuelles	des auto-entrepreneurs
Ensemble	20	13	87,0	56,5
Industrie	0	0	0,0	///
Construction	3	c	100,0	c
Commerce, transports, services divers	14	c	87,5	c
dont commerce, réparation auto.	7	c	77,8	c
Administration publique, enseignement, santé, action sociale	3	0	100,0	///

Champ : activités marchandes hors agriculture.

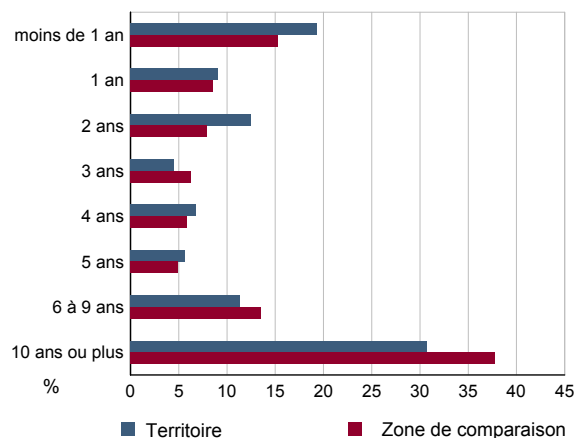
Source : Insee, REE (Sirène).

DEN T3 - Nombre d'entreprises par secteur d'activité au 1er janvier 2010

	Nombre	%
Ensemble	88	100,0
Industrie	11	12,5
Construction	14	15,9
Commerce, transports, services divers	53	60,2
dont commerce et réparation auto.	13	14,8
Administration publique, enseignement, santé, action sociale	10	11,4

Champ : activités marchandes hors agriculture.

Source : Insee, REE (Sirène).

DEN G2 - Âge des entreprises au 1er janvier 2010


Champ : activités marchandes hors agriculture.

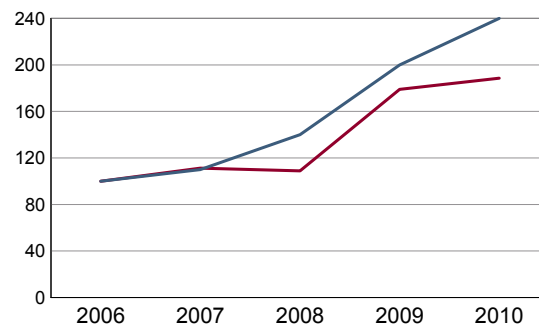
Source : Insee, REE (Sirène).

DEN T4 - Créations d'établissements par secteur d'activité en 2010

	Ensemble	%	Taux de création
Ensemble	24	100,0	25,8
Industrie	2	8,3	18,2
Construction	2	8,3	14,3
Commerce, transports, services divers	17	70,8	29,3
dont commerce et réparation auto.	10	41,7	71,4
Administration publique, enseignement, santé, action sociale	3	12,5	30,0

Champ : activités marchandes hors agriculture.

Source : Insee, REE (Sirène)

DEN G3 - Évolution des créations d'établissements


indice base 100 en 2006

— Territoire
— Zone de comparaison

Note de lecture : application du régime de l'auto-entrepreneur à partir du 1er janvier 2009.

Champ : activités marchandes hors agriculture.

Source : Insee, REE (Sirène).

DEN T5 - Nombre d'établissements par secteur d'activité au 1er janvier 2010

	Nombre	%
Ensemble	93	100,0
Industrie	11	11,8
Construction	14	15,1
Commerce, transports, services divers	58	62,4
dont commerce et réparation auto.	14	15,1
Administration publique, enseignement, santé, action sociale	10	10,8

Champ : activités marchandes hors agriculture.

Source : Insee, REE (Sirène).

CEN T1 - Établissements actifs par secteur d'activité au 31 décembre 2008

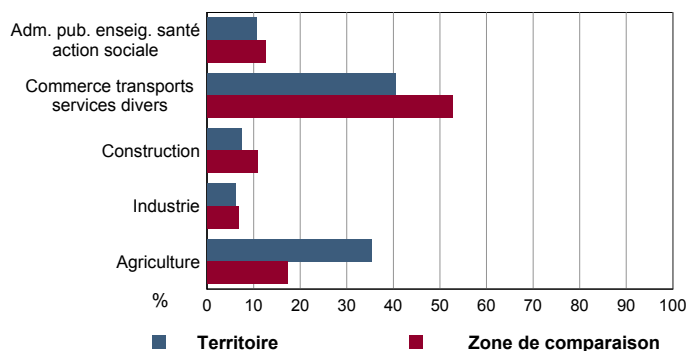
	Total	%	0 salarié	1 à 9 salarié(s)	10 à 19 salariés	20 à 49 salariés	50 salariés ou plus
Ensemble	161	100,0	107	45	6	0	3
Agriculture, sylviculture et pêche	57	35,4	43	14	0	0	0
Industrie	10	6,2	2	5	2	0	1
Construction	12	7,5	7	4	1	0	0
Commerce, transports et services divers	65	40,4	44	19	1	0	1
dont commerce, réparation auto	17	10,6	11	6	0	0	0
Administration publique, enseignement, santé, action sociale	17	10,6	11	3	2	0	1

Champ : ensemble des activités.
Source : Insee, CLAP.

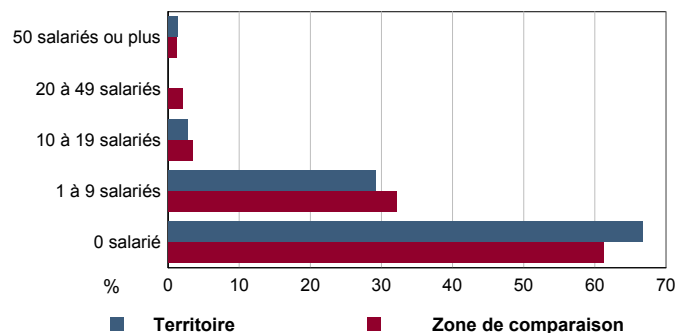
CEN T2 - Postes salariés par secteur d'activité au 31 décembre 2008

	Total	%	1 à 9 salarié(s)	10 à 19 salariés	20 à 49 salariés	50 à 99 salariés	100 salariés ou plus
Ensemble	475	100,0	134	79	0	149	113
Agriculture, sylviculture et pêche	23	4,8	23	0	0	0	0
Industrie	144	30,3	21	28	0	95	0
Construction	30	6,3	17	13	0	0	0
Commerce, transports et services divers	186	39,2	63	10	0	0	113
dont commerce, réparation auto	21	4,4	21	0	0	0	0
Administration publique, enseignement, santé, action sociale	92	19,4	10	28	0	54	0

Champ : ensemble des activités.
Source : Insee, CLAP.

CEN G1 - Répartition des établissements actifs par secteur d'activité au 31 décembre 2008


Champ : ensemble des activités.
Source : Insee, CLAP.

CEN G2 - Répartition des établissements actifs par tranche d'effectif salarié au 31 décembre 2008


Champ : ensemble des activités.
Source : Insee, CLAP.

CEN T3 - Établissements selon les sphères de l'économie au 31 décembre 2008

	Nombre	%	Postes salariés	%
Ensemble	161	100,0	475	100,0
Sphère non présenteielle	82	50,9	301	63,4
dont domaine public	0	0,0	0	0,0
Sphère présenteielle	79	49,1	174	36,6
dont domaine public	5	6,3	90	51,7

Champ : ensemble des activités.
Source : Insee, CLAP.

CEN T4 - Entreprises (sièges sociaux actifs) par secteur d'activité au 31 décembre 2008

	Nombre	%
Ensemble	144	100,0
Agriculture, sylviculture et pêche	55	38,2
Industrie	9	6,3
Construction	11	7,6
Commerce, transports et service divers	58	40,3
dont commerce, réparation auto	14	9,7
Adm. pub., enseignement, santé, action sociale	11	7,6

Champ : ensemble des activités.
Source : Insee, CLAP.

AGR T1M - Exploitations agricoles

	Nombre d'exploitations		SAU (1) moyenne (ha)	
	2000	1988	2000	1988
Toutes exploitations (2)	67	116	38	29
dont exploitations professionnelles	50	93	48	35

(1) : Superficie agricole utilisée

(2) : y compris les exploitations sans SAU

Source : AGRESTE, recensements agricoles, 1988 et 2000

AGR T2M - Superficies agricoles

	Exploitations concernées		Superficie (ha)	
	2000	1988	2000	1988
SAU (1) des exploitations sièges	65	115	2 549	3 401
Terres labourables	49	103	2 177	2 920
dont céréales	38	87	386	672
Superficie fourragère principale	55	96	1 810	2 528
dont superficie toujours en herbe	48	80	359	451
Superficie en fermage (2)	49	92	1 950	2 571

(1) : Superficie agricole utilisée

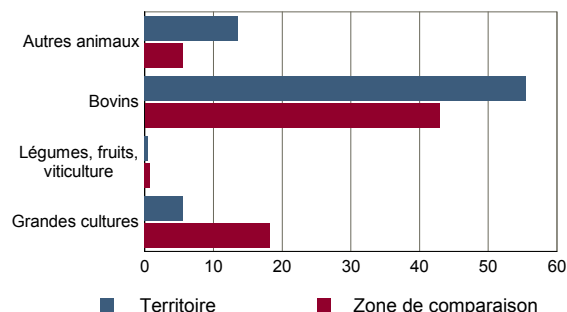
(2) : Superficie en ha ou parc en propriété et copropriété

Source : AGRESTE, recensements agricoles 1988 et 2000

AGR T4M - Orientation technico-économique des exploitations

	Exploitations		Superficie agricole utilisée (ha)	
	2000	1988	2000	1988
Ensemble	65	115	2 549	3 401
dont : grandes cultures	4	9	142	228
légumes, fruits, viticulture	7	11	13	19
bovins	24	53	1 413	2 191
autres animaux	20	13	347	193

Source : AGRESTE, recensements agricoles 1988 et 2000

AGR G1M - Répartition de la SAU selon les principales orientations technico-économiques en 2000


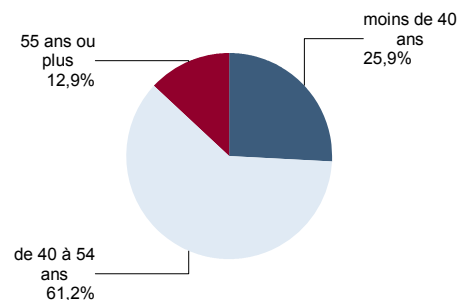
Source : AGRESTE, recensement agricole 2000

AGR T5M - Population - Main d'oeuvre

	2000	1988
Chefs d'exploitations et coexploitants	85	134
dont à temps complet	66	110
Population familiale active sur les exploitations	125	223
Unités de travail annuel (y.c. ETA-CUMA) (1)	109	192
dont : UTA familiales	95	183
UTA salariées	13	8

(1) : Entreprises de travaux agricoles (ETA), Coopératives d'utilisation de matériel agricole (CUMA)

Source : AGRESTE, recensements agricoles 1988 et 2000

AGR G2M - Répartition des chefs d'exploitation et coexploitants selon l'âge en 2000


Source : AGRESTE, recensement agricole 2000

TOU T1 - Nombre et capacité des hôtels selon le nombre d'étoiles
TOU G1 - Évolution 2007 - 2011 des chambres d'hôtels et d'emplacements de camping(1) selon le nombre d'étoiles

	au 01/01/2011		au 01/01/2007	
	Hôtels	Chambres	Hôtels	Chambres
Ensemble	0	0	0	0
0 étoile	0	0	0	0
1 étoile	0	0	0	0
2 étoiles	0	0	0	0
3 étoiles	0	0	0	0
4 étoiles ou plus	0	0	0	0

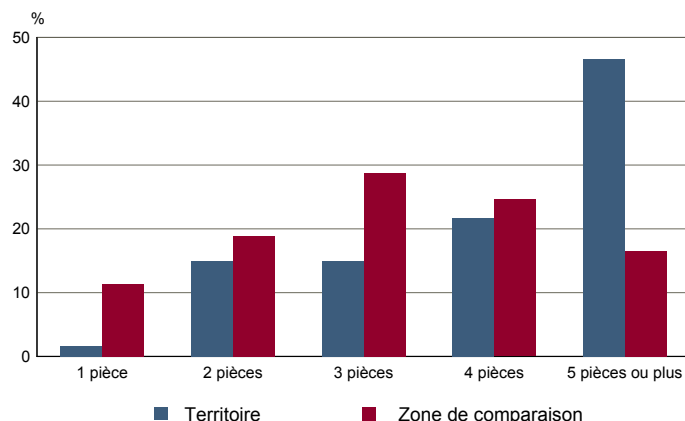
Source : Insee, Direction du tourisme - hébergements touristiques.

Graphique non éditable
données à zéro
ou
évolution nulle

TOU T2 - Nombre et capacité des campings selon le nombre d'étoiles
TOU G2 - Répartition en 2008 des résidences secondaires selon le nombre de pièces

	au 01/01/2011		au 01/01/2007	
	Terrains	Emplacements	Terrains	Emplacements
Ensemble	1	76	0	0
1 étoile	0	0	0	0
2 étoiles	1	76	0	0
3 étoiles	0	0	0	0
4 étoiles	0	0	0	0

Source : Insee, Direction du tourisme - hébergements touristiques.

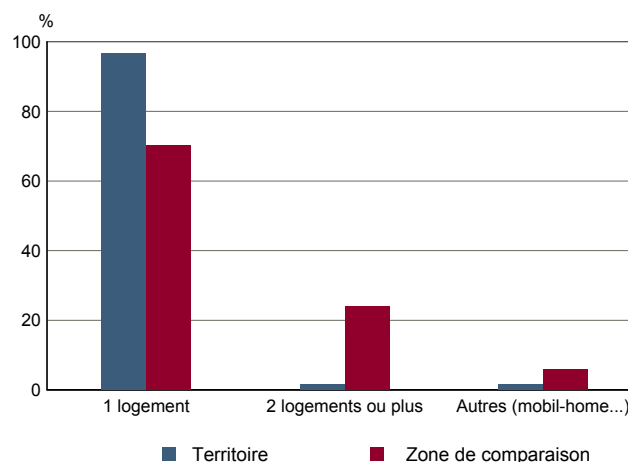


Source : Insee, RP2008 exploitation principale.

TOU T3 - Résidences secondaires en 2008 selon la période d'achèvement
TOU G3 - Répartition en 2008 des résidences secondaires selon le nombre de logements

	Nombre	%
Ensemble des logements	1 040	100,0
dont résidences secondaires	64	6,2
Résidences secondaires construites avant 2006	61	100,0
Avant 1949	27	43,9
De 1949 à 1974	7	12,3
De 1975 à 1989	15	24,6
De 1990 à 2005	12	19,3

Source : Insee, RP2008 exploitation principale.



Source : Insee, RP2008 exploitation principale.